

SISTEMAS AUTOMÁTICOS DE LONCHEADO

*AUTOMATIC
SLICING
SYSTEMS*



FINOVA

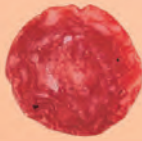
TOP



70mm

PARA LLEGAR
A LO MÁS ALTO

To reach
the highest



Ø 40mm

DESDE LO MAS PEQUEÑO

From the smallest



↔ 355mm

A LO MÁS GRANDE

To the bigger

PARA QUE TODO SALGA...

Make everything becomes...

PERFECT

(Sistema de pesaje dinámico)

(Dynamic weighing system)

COMPLETA **COMPLETE** AUTOMATIZACIÓN **AUTOMATION**

Nuestras líneas de loncheado se pueden equipar con sistemas de automatización como carga automática en continuo y descarga automática a máquinas de envasado, según los requerimientos específicos de cada aplicación.

Our slicing lines can be equipped with automatic systems such as automatic continuous loading and automatic unloading into packaging machine, according to the specific requirements of each application.



+ AUTOMATIZACIÓN
+ AUTOMATION

+ RENDIMIENTO
+ PERFORMANCE
+ HIGIENE
+ HYGIENE

INTERLEAVER **INTERLEAVER**

Sistema interleaver para dar un acabado final impecable. Láminas de papel de ancho máximo 280mm, pudiéndose utilizar varias filas. Idóneo para loncheados de jamón curado y queso.

Interleaver system to get a superior product finish. Sheets of paper with a maximum width of 280mm, being able to use several rows. Ideal for sliced cured ham and cheese.

Hasta 5km de duración.
Up to 5km length.

Una bobina, varias filas.
One bobine various logs



PESAJE/ DISCRIMINADOR

WEIGHING/ DISCRIMINATOR

(Báscula dinámica) Sincronizada con la loncheadora, permite tener controlado el peso del paquete en tiempo real, realizando el descarte de porciones que están fuera de rango del peso previamente programado.

(Dynamic weighing) Synchronized with the slicer, it allows to control the weight of the package in real time, making the discarding of portions out of the range of previously programmed weight.

Evacuación automática de piezas residuales.
Automatic evacuation of residual pieces.

Detección y autocorrección de paquetes incompletos.
Detection and autocorrection of incomplete packages.



PRODUCTO FINAL FINAL PRODUCT

Amplias posibilidades de presentación final del producto con los siguientes diseños de porciones:

- Escalonada.
- Escalonada sin fin.
- Escalonado de loncha doblada.
- Hileras paralelas múltiples.
- Apilado vertical.
- Apilado escalonado.
- Chifonada.
- Circular.
- Circular en espiral.
- Diseño libre de porciones.

Pudiéndose ajustar la cantidad de lonchas en cada grupo según necesidades, así como la longitud de la porción.

Wide possibilities of product final presentation with the following portion designs:

- Staggered.
- Staggered endless.
- Staggered with a folded slice.
- Multiple parallel rows.
- Vertical stacking.
- Stepped stacking.
- Shaved-meat.
- Circular.
- Circular in spiral.
- Free portion design.

Being able to adjust the number of slices in each group according to the needs, as well as the length of the portion.



SLICEFIL-650 / 655

✓ LONCHEADORA MODULAR
MODULAR SLICER

✓ SISTEMA DE CARGA AUTOMÁTICA
AUTOMATIC LOADING SYSTEM

✓ ALTA VERSATILIDAD
HIGH VERSATILITY



Longitud máxima del producto a cortar <i>Maximum length of the product to be cut</i>	1200mm
Sección máxima de corte <i>Maximum cutting section</i>	260 x 140 mm (SLICEFIL-650) 330 x 120 mm (SLICEFIL-655)
Grosor de loncha <i>Slice thickness</i>	Ajustable de 0,5 a 100 mm <i>Adjustable from 0,5 to 50 mm</i>
Diámetro de la cuchilla <i>Blade diameter</i>	460 mm
Producción <i>Production</i>	Hasta 600 cortes / minuto <i>Up to 600 cuts / minute</i>



Carga automática
Automatic loading



Pantalla táctil 15"
Touch screen 15"



Corte orbital y circular
Orbital and circular cut



Sistema Interleaver
Interleaver system (option)



Pesaje dinámico
Weighing scale (option)



Discriminación de porciones
Portions discrimination system (option)



Interpolación de movimientos
Motion Interpolation (SLICEFIL-650 option)

SLICEFIL-620 / 625

✓ LONCHEADORA MODULAR
MODULAR SLICER

✓ ALTA PRODUCCIÓN
HIGH PRODUCTION

✓ ALTA VERSATILIDAD
HIGH VERSATILITY



Longitud máxima del producto a cortar <i>Maximum length of the product to be cut</i>	1200mm
Sección máxima de corte <i>Maximum cutting section</i>	260 x 140 mm (SLICEFIL-620) 330 x 120 mm (SLICEFIL-625)
Grosor de loncha <i>Slice thickness</i>	Ajustable de 0,5 a 100 mm <i>Adjustable from 0,5 to 50 mm</i>
Diámetro de la cuchilla <i>Blade diameter</i>	460 mm
Producción <i>Production</i>	Hasta 600 cortes / minuto <i>Up to 600 cuts / minute</i>



Carga manual
Manual loading



Corte orbital y circular
Orbital and circular cut



Pantalla táctil 15"
Touch screen 15"



Sistema Interleaver
Interleaver system (option)



Pesaje dinámico
Weighing scale (option)



Discriminación de porciones
Portions discrimination system (option)



Interpolación de movimientos
Motion Interpolation (SLICEFIL-620 option)

SLICEFIL-400



- ✓ LONCHEADORA MODULAR
MODULAR SLICER
- ✓ GRAN SECCIÓN DE CORTE
LARGE CUTTING SECTION
- ✓ ALTA VERSATILIDAD
HIGH VERSATILITY

Longitud máxima del producto a cortar <i>Maximum length of the product to be cut</i>	1000mm
Sección máxima de corte <i>Maximum cutting section</i>	290 x 160 mm (Ø420 mm) 340 x 160 mm (Ø450 mm) 350 x 160 mm (Ø460 mm)
Grosor de loncha <i>Slice thickness</i>	Ajustable de 0,5 a 100 mm <i>Adjustable from 0,5 to 50mm</i>
Diámetro de la cuchilla <i>Blade diameter</i>	420 / 450 / 460 mm
Producción <i>Production</i>	Hasta 400 cortes / minuto <i>Up to 400 cuts / minute</i>



Carga manual
Manual loading



Corte orbital y circular
Orbital and circular cut



Pantalla táctil 15"
Touch screen 15"



Sistema Interleaver
Interleaver system (option)



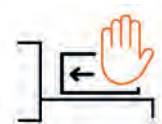
Pesaje dinámico
Weighing scale (option)



Discriminación de porciones
Portions discrimination system (option)

SLICEFIL-600

Longitud máxima del producto a cortar <i>Maximum length of the product</i>	1000 mm
Sección máxima de corte <i>Maximum cutting section</i>	270x120mm
Grosor de loncha <i>Slice thickness</i>	Ajustable de 0,5 a 50 mm <i>Adjustable from 0,5 to 50mm</i>
Diámetro de la cuchilla <i>Blade diameter</i>	430 mm
Producción <i>Production</i>	Hasta 600 cortes / minuto <i>Up to 600 cuts / minute</i>



Carga manual
Manual loading



Corte orbital y circular
Orbital and circular cut



Pantalla táctil
Touch screen

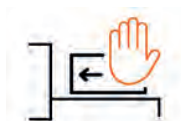
- ✓ LONCHEADORA COMPACTA
COMPACT SLICER
- ✓ GRAN CAPACIDAD DE PRODUCCIÓN
HIGH PRODUCTION CAPACITY
- ✓ SIMPLICIDAD DE USO Y MANTENIMIENTO
SIMPLICITY OF USE AND MAINTENANCE

SLICEFIL-300

NUEVA MÁQUINA
NEW MACHINE



Longitud máxima de corte Maximum length of the product	650 / 850* / 1050* mm
Sección máxima de corte Maximum cutting section	250 x 110 mm
Grosor de loncha Slice thickness	Ajustable de 0,5 a 50 mm Adjustable from 0,5 to 50mm
Diámetro de la cuchilla Blade diameter	370 mm
Producción Production	Hasta 300 cortes / minuto Up to 300 cuts / minute



Carga manual
Manual loading



Corte orbital y circular
Orbital and circular cut



Pantalla táctil
Touch screen

- ✓ LONCHADORA ULTRA COMPACTA
ULTRA COMPACT SLICER
- ✓ MEJOR RELACIÓN CALIDAD / PRECIO.
BEST QUALITY / PRICE RATIO.
- ✓ SIMPLICIDAD DE USO Y MANTENIMIENTO
SIMPLICITY OF USE AND MAINTENANCE

Afilador / Sharpener

Especialmente diseñada para el afilado de las cuchillas circulares de la serie SliceFil.

Características:

La cuchilla se monta y se desmonta en el porta-cuchillas.

Afilado del doble filo.

Ajuste de la inclinación del afilado.

Velocidad de rotación regulable.

Indicador de la inclinación del afilador.

Specially designed for sharpening circular blades of the SliceFil series.

Features:

The blade is mounted and removed in the blade holder.

Double edge sharpening.

Sharpening angle adjustment.

Adjustable rotation speed.

Sharpener tilt indicator.



Dimensiones Dimensions	480x500x1500mm
Potencia Power	0,12 kW
Diámetro de la cuchilla Blade diameter	370 - 460 mm

www.finovaweb.com



FINOVA

FINOVA 1990, S.A
Pol. Ind. Girona · Av. del Mas Pins s/n
17457 Riudellots de la Selva · (Girona – España)
T (+34) 972 47 80 80
hola@finovaweb.com